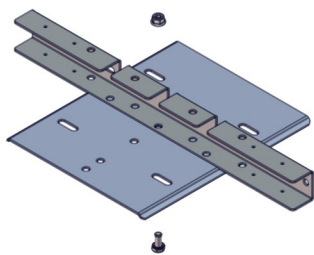


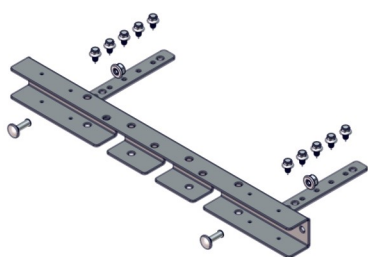
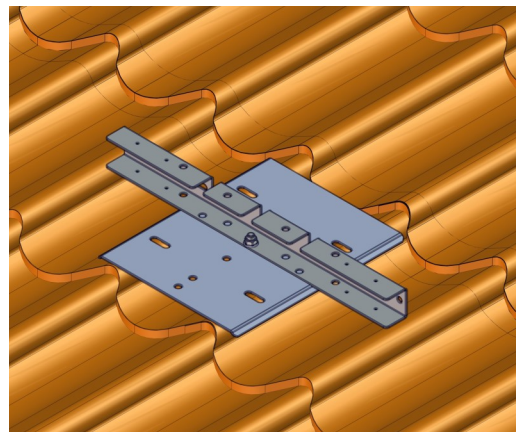
Montageanvisning

CE M-4057-2104

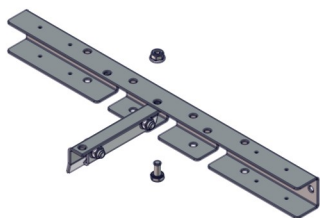
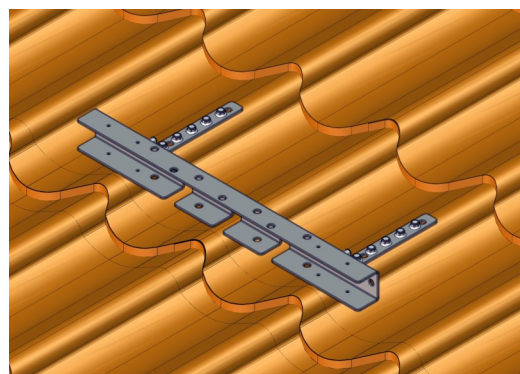
Fäste för takstege på plåttak/papp-råspont



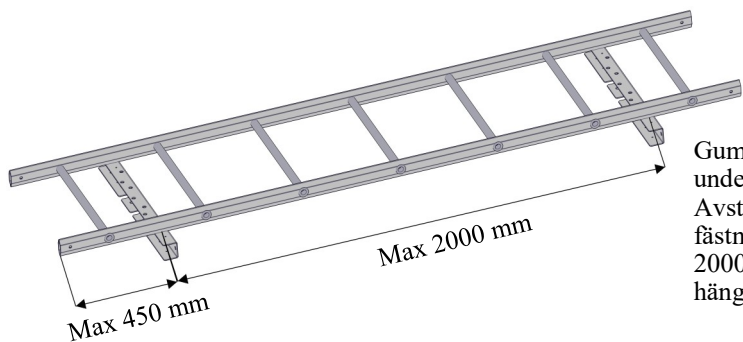
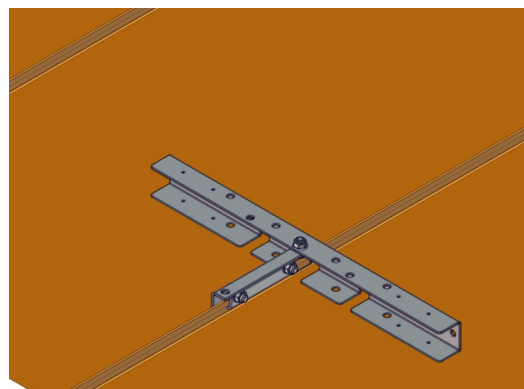
Montera ihop fästet med infästningsplåten med 1 st M10x20 och M10 mutter. Infästningsplåten monteras enligt M-6521-1206.



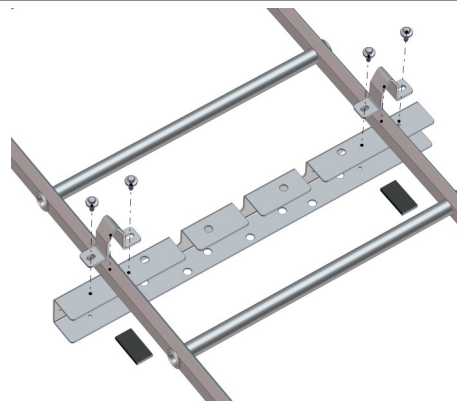
Fästjärn monteras mot fäste för takstege med vagnsbult M10x30 alt. M10x20 och M10 mutter. Fästjärn skruvas på takplåten med 5 st 6,3x19 mm självgängande skruv per fäste. Alt. med 5 st 6x35 mm träskruv direkt mot tak med papp/råspont.



Montera ihop fästet med falsfästet 650040 med 1 st M10x20 och M10 mutter. Montera falsfästet på takfalsen och dra åt klämbacken med min 20 Nm. Klämbacken skall greppa runt den dubbelvikta kanten. Vid montage på klickfals använd falsfäste 650180 och drag åt klämbacken med min 40 Nm, se monteringsanvisning M-6514



Gummilist limmas på undersida stegfäste. Avstånd mellan infästningar i tak max 2000 mm, max överhäng 450 mm.



Per Wikstrand AB
Dössjonsvägen 10
792 36 MORA

Telefon: 0250-289 80
Telefax: 0250-289 89

Hemsida: www.perwikstrand.se
E-post: info@perwikstrand.se