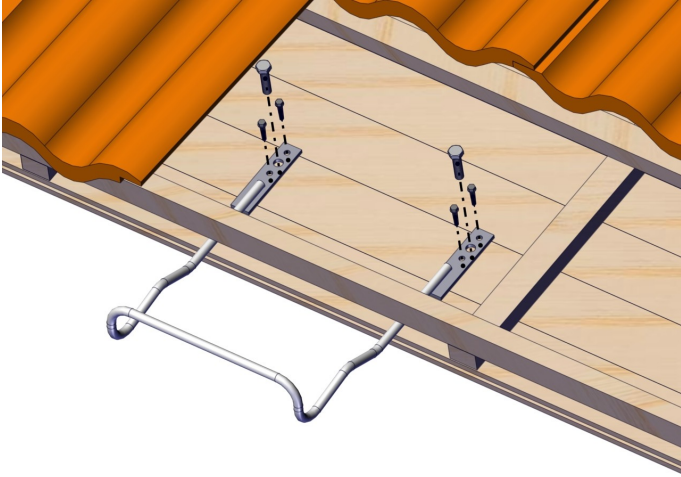


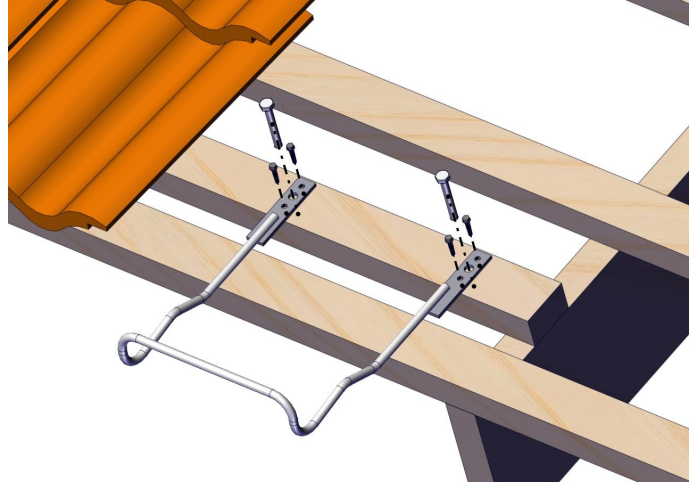
## Glidskydd

### Råsponttak



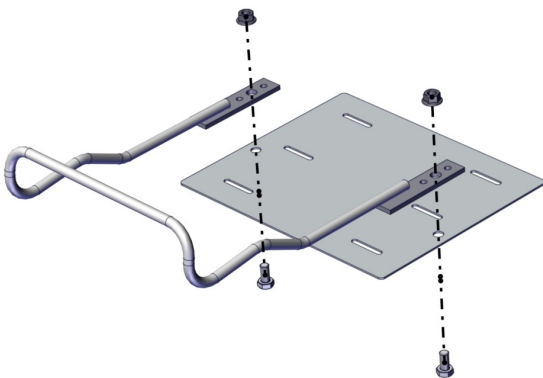
Montera glidskydd vid sidan om takstegen. Infästes lämpligen med 4 st rostfria träskruvar i de fyra mindre hålen, eller med 2 st M10 skruv och mutter i de större hålen.

### Lättundertak

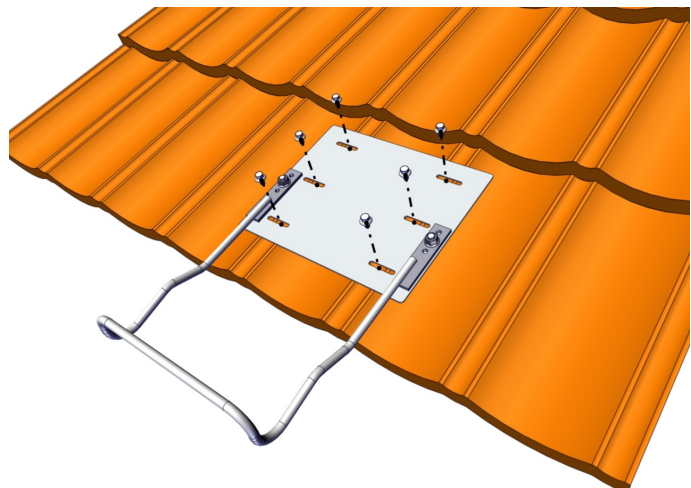


Montera glidskydd vid sidan om takstegen. Infästes lämpligen med 4 st rostfria träskruvar i de fyra mindre hålen, eller med 2 st M10 skruv och mutter i de större hålen.

### Plåttak



Skruva fast glidskyddet till infästningsplåten med 2 st M10 skruv och mutter.



Montera infästningsplåten med 6 st självgängande skruv Ø6,3 mm.