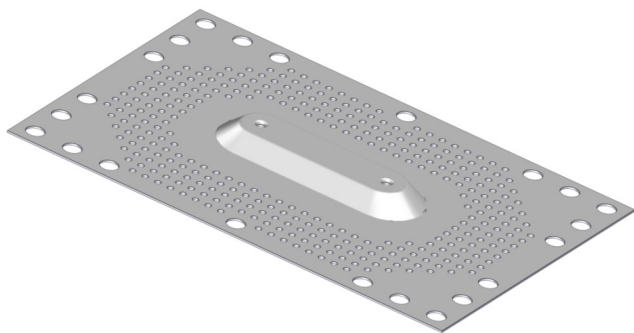
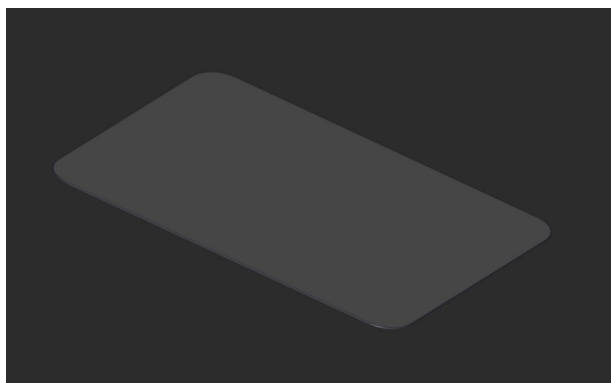


Tätplåt (Bitumentak)

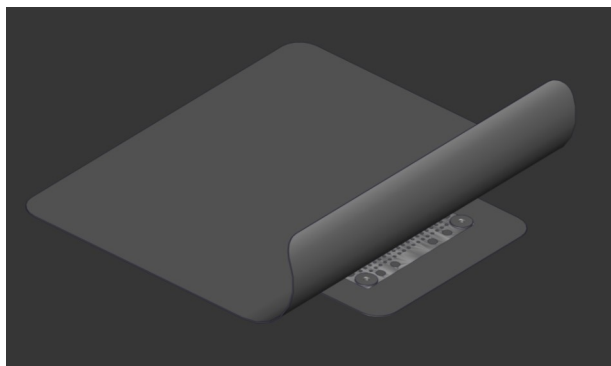
Godkänt för papptak enligt min. funktionskrav 121 oberoende av underlaget



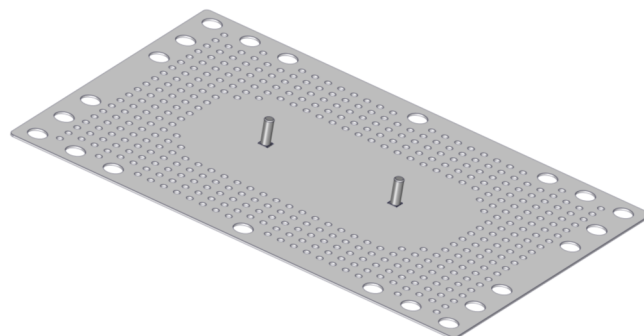
Förhöjd tätplåt



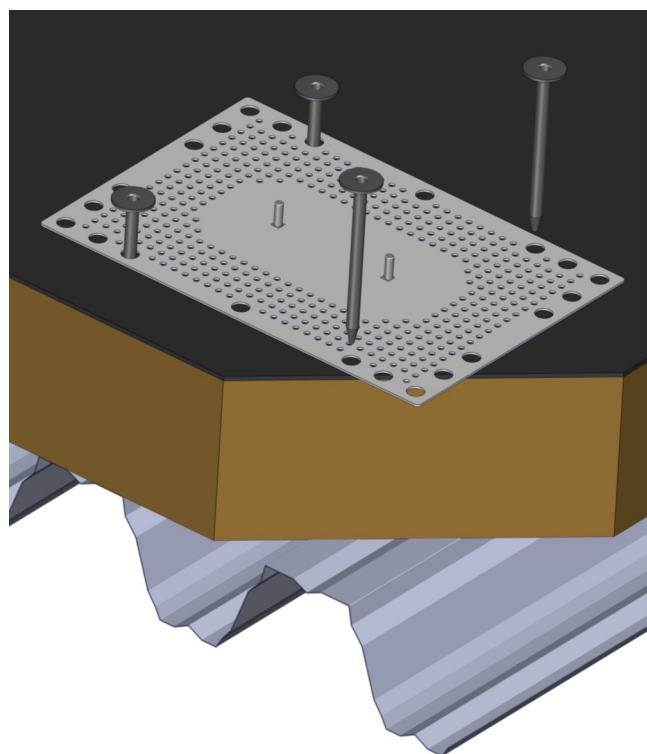
Börja med att lägga ut en bit papp som är större än tätplåten, med undersidan upp.



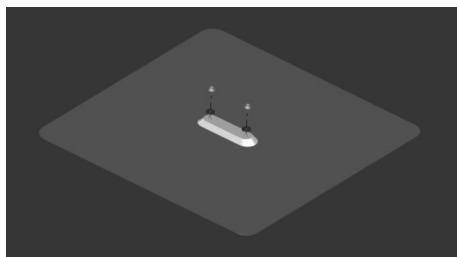
Skär ut hål för bula/vagnsbult och täck över med hel våd takpapp. Alt. på befintlig täckning laglapp min 0,9x0,9m. Värm takpappen så den smälter ihop genom perforeringen med underliggande papp.



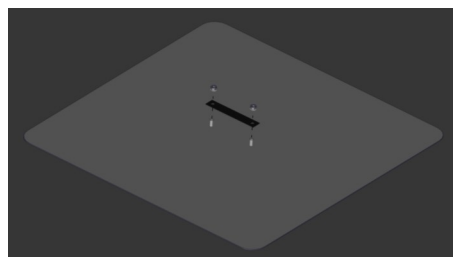
Slät tätplåt med 2 st M10 vagnsbult.



Skruva tätplåten med minst 4st hylsor och skruv till underliggande vågtopp i takplåten. Vid råspont skruva tätplåten med 4 st rostfria träskruv, en i varje hörn. Vid montage av stegfäste vrids tätplåten 90 grader.



Montera fäste med 2st bult M10x20 + 2 st gummibrickor.



Montera fäste med 2st mutter M10 + gummi-bricka.